

DETTAGLI

- Collo classico
- Polsino regolabile

TAGLIE

- XS ÷ 4XL
- Slim Fit

COLORE

- S004 Scozzese blu
- Q322 Quadretto marrone

TESSUTO

- 97% cotone
- 3% elasthan
- 96 g / m²



Le misure indicate si riferiscono alle taglie **S** per i capi femminili, **L** per i capi maschili. Per i capi a taglia unica le misure indicate sono effettive.

Boris e Lilly, coppia di camicia uomo/donna hipster-style, perfette per barberie, pub e per tutti i nuovi locali con una forte attenzione alle tendenze. Realizzate in tessuto scozzese 97% cotone 3 % elasthan dalla mano morbida e sviluppate in 2 varianti: blu e marrone. Hanno un taglio slim con colletto classico, manica lunga con polsini regolabili, chiusura frontale con bottoni a contrasto. Alcuni elementi come la finta, i polsi e il solino sono inseriti in sbieco che conferisce un tocco di ricercatezza.

COLORI DISPONIBILI



S004 Scozzese blu



Q322 Quadretto marrone

TABELLE TAGLIE
E CORRISPONDENZE

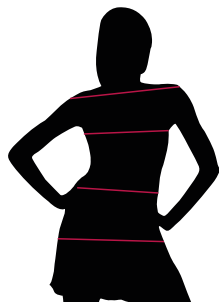
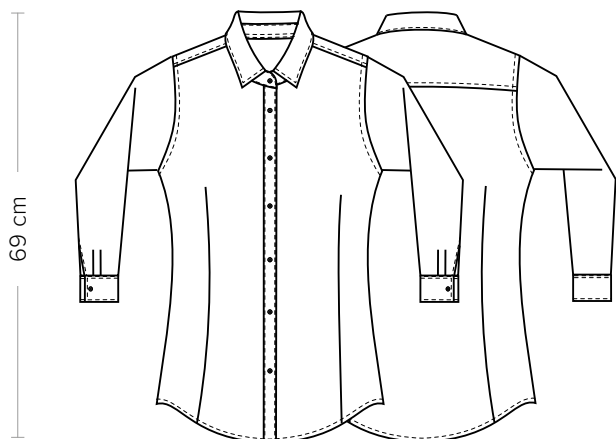


TABELLA ST-N2 SLIM FIT								
TAGLIA	XS	S	M	L	XL	XXL	3XL	4XL
1 - SPALLE								
2 - CIRCONFERENZA TORACE	83-87	88-91	92-97	98-105	106-113	114-121	122-128	129-134
3 - CIRCONFERENZA VITA	75-79	80-83	84-89	90-97	98-106	107-115	115-124	125-135
4 - CIRCONFERENZA BACINO								

GUIDA ALLE TAGLIE **1)** Prendere le misure anatomiche (corpo con abbigliamento intimo) senza stringere mantenendo ben teso il metro. **Nota:** nel caso vogliate indossare dei camici già con dell'abbigliamento sotto prendete le misure già abbigliati. **2)** Nel caso tra le misure prese vi fosse una misura a cavallo fra 2 taglie vi consigliamo di prendere quella più grande. **3)** Le misure della tabella sono espresse in centimetri.



DETAILS

- Classic collar
- Adjustable cuff

SIZES

- XS ÷ 4XL
- Slim Fit

COLOURS

- S004 Scottish blue
- Q322 Brown check

FABRIC

- 97% cotton
- 3% elastane
- 96 g / m²



The measures indicated refer to sizes **S** for women, **L** for men. For one-size-fits-all garments, the measurements indicated are effective.

Boris and Lilly – hipster-style match of shirt/blouse - are perfect for barber shops, pubs and all the new venues with a strong focus on trends. Made of 97%-cotton and 3%-elastane fabric with a soft touch, they're available in 2 variants: blue and brown. They have a slim cut with a classic collar, long sleeves with adjustable cuffs and a front fastening with contrasting buttons. Some elements such as the cuffs and the detachable collar have a diagonal line that gives a touch of sophistication.

AVAILABLE COLOURS

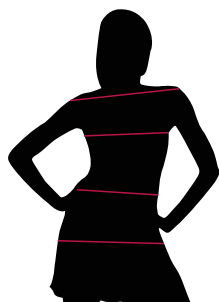


S004 Scottish blue



Q322 Brown check

SIZE TABLES
AND CORRESPONDENCES



- 1
- 2
- 3
- 4

TABLE ST-N2 SLIM FIT								
SIZE	XS	S	M	L	XL	XXL	3XL	4XL
1 - SHOULDERS								
2 - CHEST CIRCUMFERENCE	83-87	88-91	92-97	98-105	106-113	114-121	122-128	129-134
3 - WAIST CIRCUMFERENCE	75-79	80-83	84-89	90-97	98-106	107-115	115-124	125-135
4 - HIPS CIRCUMFERENCE								

SIZE GUIDE 1) Take the anatomical measurements (body with underwear) without tightening, keeping the measuring tape taut. Note: in case you want to wear of the gowns already with the clothing underneath take the measurements already dressed. **2)** If there is a measure between 2 sizes between the measurements taken, we advise you to take the bigger one. **3)** The measurements in the table are expressed in centimeters.