

DETTAGLI

- Abbottonatura nascosta con automatici
- Taschino sul petto
- Taschino portapenne sulla manica
- Inserti in rete
- Profilo grigio

COLORE

Z48 Blu
U35 Bordeaux
U32 Nero

TESSUTO

65% poliestere
35% cotone
200 g / m²

TAGLIE

S ÷ 4XL
Slim Fit



Le misure indicate si riferiscono alle taglie **S** per i capi femminili, **L** per i capi maschili. Per i capi a taglia unica le misure indicate sono effettive.

La giacca Patrizio è un capo dall'impronta classica, rivisitato in chiave contemporanea, grazie ai due tagli laterali in maglia di piquet, che sagomano il retro, conferendo alla giacca una vestibilità Slim Fit e assicurando il massimo comfort nei movimenti. Il capo presenta il collo alla francese, l'abbottonatura rigorosamente nascosta, il taschino sul petto e il portapenne. Sia nel collo che nei polsi è inserito il classico piping. Patrizio è proposta in bianco con piping grigio perla o tricolore, e in nero con piping grigio perla e ha la sua variante femminile nella giacca Susi.

COLORI DISPONIBILI



Z48 Blu

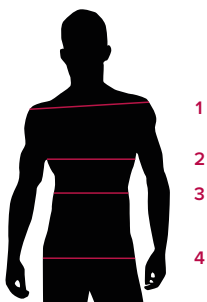


U35 Bordeaux



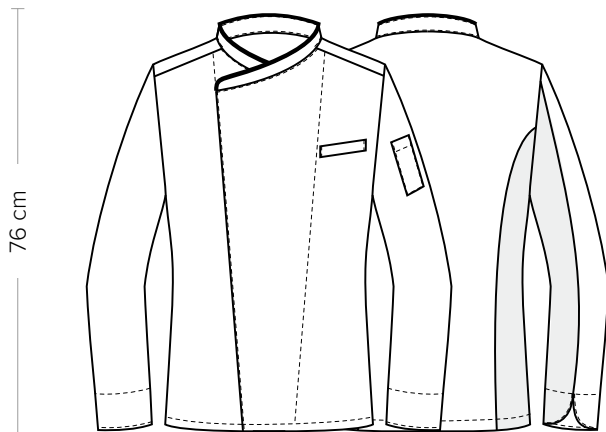
U32 Nero

TABELLE TAGLIE
E CORRISPONDENZE



| TABELLA ST-G1 SLIM FIT | | | | | | | | |
|--------------------------|--------|---------|---------|---------|---------|---------|---------|---------|
| TAGLIA | S | M | L | XL | XXL | XXXL | 4XL | 5XL |
| 1 - SPALLE | | | | | | | | |
| 2 - CIRCONFERENZA TORACE | 96-100 | 101-104 | 105-111 | 112-116 | 117-124 | 125-132 | 133-142 | 143-152 |
| 3 - CIRCONFERENZA VITA | 84-88 | 89-92 | 93-99 | 100-106 | 107-116 | 117-126 | 127-138 | 139-148 |
| 4 - CIRCONFERENZA BACINO | 97-101 | 102-105 | 106-111 | 112-117 | 118-125 | 126-133 | 134-143 | 144-153 |

GUIDA ALLE TAGLIE **1)** Prendere le misure anatomiche (corpo con abbigliamento intimo) senza stringere mantenendo ben teso il metro. **Nota:** nel caso vogliate indossare dei camici già con dell'abbigliamento sotto prendete le misure già abbigliati. **2)** Nel caso tra le misure prese vi fosse una misura a cavallo fra 2 taglie vi consigliamo di prendere quella più grande. **3)** Le misure della tabella sono espresse in centimetri.



DETAILS

- Concealed buttoning with press studs
- Breast pocket
- Pen pocket on sleeve
- Network fabric panels
- Grey piping

COLOURS

- Z48 Blue
- U35 Burgundy
- U32 Black

FABRIC

- 65% polyester
- 35% cotton
- 200 g / m²

SIZES

- S ÷ 4XL
- Slim Fit



The measures indicated refer to sizes **S** for women, **L** for men. For one-size-fits-all garments, the measurements indicated are effective.

Revisited in a contemporary way, the Patrizio jacket is a garment with a classic imprint, thanks to the two lateral cuts in piqué knit, which shape the back, giving the jacket a slim fit and ensuring maximum comfort in movements. The garment features a French collar, strictly hidden buttoning, a breast pocket and a pen one. The classic piping is inserted both in the neck and in the cuffs. Patrizio is proposed in white with pearl grey or tricolour piping, in black with pearl grey piping and in the blue and burgundy options with pear grey piping. The Susi jacket is its female version.

AVAILABLE COLOURS



Z48 Blue

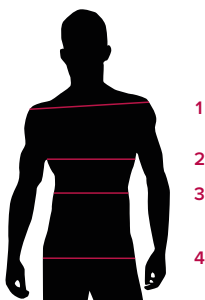


U35 Burgundy



U32 Black

SIZE TABLES
AND CORRESPONDENCES



| TABLE ST-G1 SLIM FIT | | | | | | | | |
|-------------------------|--------|---------|---------|---------|---------|---------|---------|---------|
| SIZE | S | M | L | XL | XXL | XXXL | 4XL | 5XL |
| 1 - SHOULDERS | | | | | | | | |
| 2 - CHEST CIRCUMFERENCE | 96-100 | 101-104 | 105-111 | 112-116 | 117-124 | 125-132 | 133-142 | 143-152 |
| 3 - WAIST CIRCUMFERENCE | 84-88 | 89-92 | 93-99 | 100-106 | 107-116 | 117-126 | 127-138 | 139-148 |
| 4 - HIPS CIRCUMFERENCE | 97-101 | 102-105 | 106-111 | 112-117 | 118-125 | 126-133 | 134-143 | 144-153 |

SIZE GUIDE **1)** Take the anatomical measurements (body with underwear) without tightening, keeping the measuring tape taut. Note: in case you want to wear of the gowns already with the clothing underneath take the measurements already dressed. **2)** If there is a measure between 2 sizes between the measurements taken, we advise you to take the bigger one. **3)** The measurements in the table are expressed in centimeters.