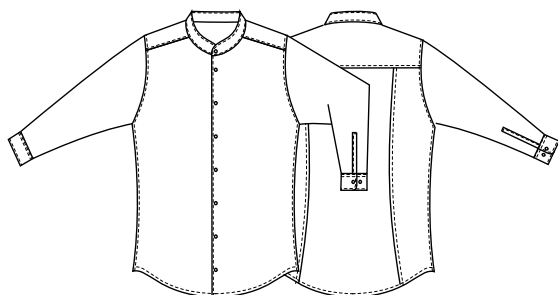


76,5 cm



#### DETTAGLI

- Collo coreano  
- Polsino regolabile

#### TAGLIE

S ÷ 4XL  
Slim Fit

#### COLORE

00 Bianco

#### TESSUTO

65% poliestere  
35% cotone  
110 g / m<sup>2</sup>



Le misure indicate si riferiscono alle taglie **S** per i capi femminili, **L** per i capi maschili. Per i capi a taglia unica le misure indicate sono effettive.

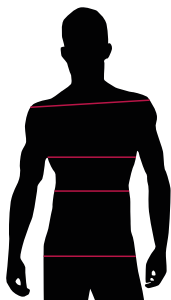
Colletto alla coreana per una camicia di tradizione e ispirazione orientale: casual, ma elegante al tempo stesso e di sicuro comfort, soprattutto nei mesi estivi. Realizzata in poliestere cotone easy care per una facile stiratura, ha un taglio Slim Fit, polsini regolabili nella versione uomo e chiusura frontale con bottoni. Disponibile nei colori bianco e in nero, sia nella versione maschile che in quella femminile.

#### COLORI DISPONIBILI



00 Bianco

TABELLE TAGLIE  
E CORRISPONDENZE

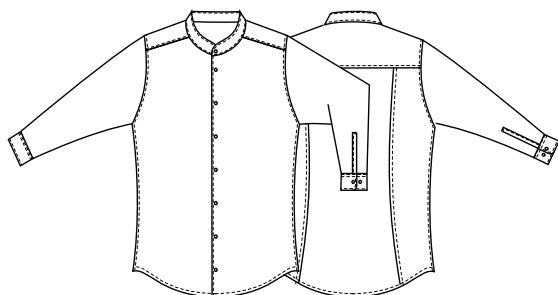


1  
2  
3  
4

TABELLA ST-N1 SLIM FIT									
TAGLIA	XS	S	M	L	XL	XXL	XXXL	4XL	5XL
1 - SPALLE									
2 - CIRCONFERENZA TORACE	90-94	95-98	99-102	103-106	107-112	113-120	121-128	129-136	137-147
3 - CIRCONFERENZA VITA	81-85	86-89	90-93	94-97	98-104	105-114	115-124	125-134	135-145
4 - CIRCONFERENZA BACINO	93-97	98-101	102-105	106-109	110-115	116-123	124-131	132-139	140-150

**GUIDA ALLE TAGLIE** **1)** Prendere le misure anatomiche (corpo con abbigliamento intimo) senza stringere mantenendo ben teso il metro. **Nota:** nel caso vogliate indossare dei camici già con dell'abbigliamento sotto prendete le misure già abbigliati. **2)** Nel caso tra le misure prese vi fosse una misura a cavallo fra 2 taglie vi consigliamo di prendere quella più grande. **3)** Le misure della tabella sono espresse in centimetri.

76,5 cm



#### DETTAGLI

- Collo coreano  
- Polsino regolabile

#### TAGLIE

S ÷ 4XL  
Slim Fit

#### COLORE

000 Nero

#### TESSUTO

65% poliestere  
35% cotone  
110 g / m<sup>2</sup>



Le misure indicate si riferiscono alle taglie **S** per i capi femminili, **L** per i capi maschili. Per i capi a taglia unica le misure indicate sono effettive.

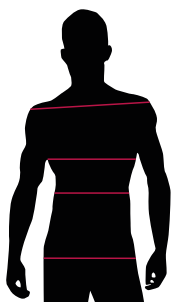
Colletto alla coreana per una camicia di tradizione e ispirazione orientale: casual, ma elegante al tempo stesso e di sicuro comfort, soprattutto nei mesi estivi. Realizzata in poliestere cotone easy care per una facile stiratura, ha un taglio Slim Fit, polsini regolabili nella versione uomo e chiusura frontale con bottoni. Disponibile nei colori bianco e in nero, sia nella versione maschile che in quella femminile.

#### COLORI DISPONIBILI



000 Nero

TABELLE TAGLIE  
E CORRISPONDENZE



1  
2  
3  
4

TABELLA ST-N1 SLIM FIT									
TAGLIA	XS	S	M	L	XL	XXL	XXXL	4XL	5XL
1 - SPALLE									
2 - CIRCONFERENZA TORACE	90-94	95-98	99-102	103-106	107-112	113-120	121-128	129-136	137-147
3 - CIRCONFERENZA VITA	81-85	86-89	90-93	94-97	98-104	105-114	115-124	125-134	135-145
4 - CIRCONFERENZA BACINO	93-97	98-101	102-105	106-109	110-115	116-123	124-131	132-139	140-150

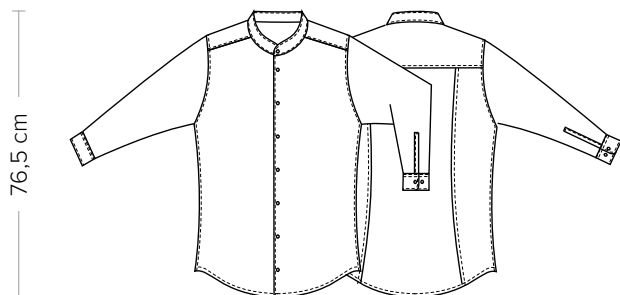
**GUIDA ALLE TAGLIE** **1)** Prendere le misure anatomiche (corpo con abbigliamento intimo) senza stringere mantenendo ben teso il metro. **Nota:** nel caso vogliate indossare dei camici già con dell'abbigliamento sotto prendete le misure già abbigliati. **2)** Nel caso tra le misure prese vi fosse una misura a cavallo fra 2 taglie vi consigliamo di prendere quella più grande. **3)** Le misure della tabella sono espresse in centimetri.

### DETAILS

- Mandarin collar
- Adjustable halter

### SIZES

S ÷ 4XL  
Slim Fit



### COLOURS

00 White

### FABRIC

65% polyester  
35% cotton  
110 g / m<sup>2</sup>



The measures indicated refer to sizes **S** for women, **L** for men. For one-size-fits-all garments, the measurements indicated are effective.

Mandarin collar for a shirt of oriental tradition and inspiration: casual but elegant at the same time, it surely ensures comfort, especially in the summer months. Made of easy-care polyester cotton for easy ironing, it has a slim fit, adjustable cuffs in the male variation and a front fastening with buttons. Available in white and black, both for the male and female version.

### AVAILABLE COLOURS



00 White

SIZE TABLES  
AND CORRESPONDENCES

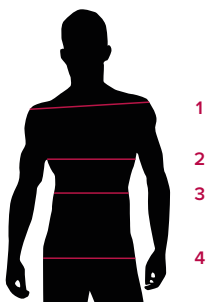


TABLE ST-N1 SLIM FIT		XS	S	M	L	XL	XXL	XXXL	4XL	5XL
SIZE										
1 - SHOULDERS										
2 - CHEST		90-94	95-98	99-102	103-106	107-112	113-120	121-128	129-136	137-147
3 - WAIST		81-85	86-89	90-93	94-97	98-104	105-114	115-124	125-134	135-145
4 - HIPS		93-97	98-101	102-105	106-109	110-115	116-123	124-131	132-139	140-150

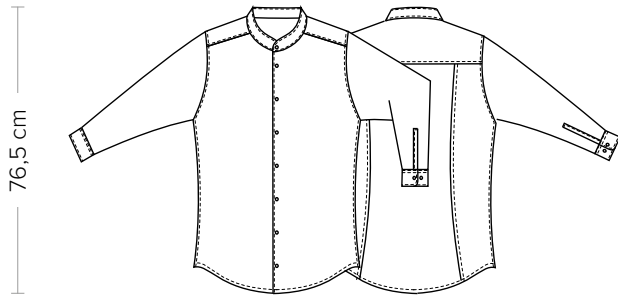
**SIZE GUIDE** **1)** Take the anatomical measurements (body with underwear) without tightening, keeping the measuring tape taut. Note: in case you want to wear of the gowns already with the clothing underneath take the measurements already dressed. **2)** If there is a measure between 2 sizes between the measurements taken, we advise you to take the bigger one. **3)** The measurements in the table are expressed in centimeters.

### DETAILS

- Mandarin collar
- Adjustable cuff

### SIZES

S ÷ 4XL  
Slim Fit



### COLOURS

000 Black

### FABRIC

65% polyester  
35% cotton  
110 g / m<sup>2</sup>



The measures indicated refer to sizes **S** for women, **L** for men. For one-size-fits-all garments, the measurements indicated are effective.

Mandarin collar for a shirt of oriental tradition and inspiration: casual but elegant at the same time, it surely ensures comfort, especially in the summer months. Made of easy-care polyester cotton for easy ironing, it has a slim fit, adjustable cuffs in the male variation and a front fastening with buttons. Available in white and black, both for the male and female version.

### AVAILABLE COLOURS



000 Black

**SIZE TABLES  
AND CORRESPONDENCES**

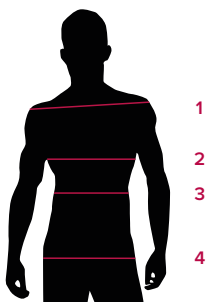


TABLE ST-N1 SLIM FIT		XS	S	M	L	XL	XXL	XXXL	4XL	5XL
<b>SIZE</b>										
<b>1 - SHOULDERS</b>										
<b>2 - CHEST</b>		90-94	95-98	99-102	103-106	107-112	113-120	121-128	129-136	137-147
<b>3 - WAIST</b>		81-85	86-89	90-93	94-97	98-104	105-114	115-124	125-134	135-145
<b>4 - HIPS</b>		93-97	98-101	102-105	106-109	110-115	116-123	124-131	132-139	140-150

**SIZE GUIDE** **1)** Take the anatomical measurements (body with underwear) without tightening, keeping the measuring tape taut. Note: in case you want to wear of the gowns already with the clothing underneath take the measurements already dressed. **2)** If there is a measure between 2 sizes between the measurements taken, we advise you to take the bigger one. **3)** The measurements in the table are expressed in centimeters.